

# OFERTA HANDLOWA

## Dane firmy:

**Newborn Plastic Sp. Z o.o.**  
**ul. Leśna 11, 36-100 Kolbuszowa**  
**NIP: 814 167 11 37**

Firma **Newborn Plastic Sp. Z o.o.** z siedzibą w Kolbuszowej swoją aktywność na rynku recyklingu rozpoczęła w 2012r, jednakże nasze doświadczenie to ponad 20 lat działalności oraz poszerzania wiedzy w branży tworzyw sztucznych.

Zajmujemy się szeroko pojętym procesem recyklingu, zaczynając od pozyskiwania odpadów, ich przetwarzaniu oraz przywróceniu ich do ponownego wykorzystania w procesach produkcyjnych.

W swojej działalności Newborn Plastic stawia na najwyższą jakość swoich produktów za czym idzie 100% zadowolonych klientów.

Firma podzielona na kilka sektorów zajmuje się odrębnymi procesami mycia, granulacji oraz produkcją wyrobów gotowych.

Przetwarzając surowce wtórne ograniczamy zużycie surowców pierwotnych co przekłada się na ochronę środowiska i zasobów naturalnych.

Głównym celem Newborn Plastic jest profesjonalna obsługa dostosowana do potrzeb każdego odbiorcy, której efektem jest zadowolenie klienta a także stałe umacnianie pozycji na rynku



**OFERTA PRODUKTOWA NEWBORN PLASTIC.  
-WORKI NA ŚMIECI-**

**NEWBORN PLASTIC Sp. Z o.o.**  
ul. Leśna 11, 36-100 Kolbuszowa  
NIP: 814-167-11-37  
REGON: 180609017

**[biuro@newbornplastic.pl](mailto:biuro@newbornplastic.pl)**  
tel. 17 22 88 510  
mob. 605 170 703



PRODUKT	MATERIAŁ	KOLOR	OPCJE	WYMIARY
<b>WORKI OGÓLNEGO PRZEZNACZENIA</b>	LDPE/LLDPE/MDPE	<ul style="list-style-type: none"> <li>• ŻÓŁTY</li> <li>• CZERWONY</li> <li>• NIEBIESKI</li> <li>• ZIELONY</li> <li>• BEZBARWNY</li> <li>• SŁOMKOWY</li> <li>• TRANSPARENTNY</li> <li>• BARWIONY PRZEZROCZYSTY</li> <li>• BARWIONY W MASIE NA DOWOLNE KOLORY</li> </ul>	<ul style="list-style-type: none"> <li>• WORKI STANDARDOWE LUB WG SPECYFIKACJI</li> <li>• W ETYKIECIE KLIENTA POD JEGO MARKĄ</li> <li>• POKRYCIE NADRUKIEM</li> <li>• TASIEMKA ŚCIAGAJĄCA</li> <li>• WZBOGACENIE ZAPACHOWE</li> </ul>	<p><b>NA PŁASKO BEZ ZAKŁADEK</b> Szerokość: 200mm – 900 mm Długość: do 1200 mm</p> <p><b>NA PŁASKO Z ZAKŁADKAMI (po obwodzie max.3200mm)</b> Szerokość: 200mm – 900 mm Długość do 1200 mm</p>
<b>WORKI NA ŚMIECI - W ROLKACH</b>	<ul style="list-style-type: none"> <li>• REGRANULAT</li> <li>• OFF GRADE</li> <li>• NEAR TO PRIME</li> <li>• PRIME</li> </ul>			<p><b>POJEMNOŚĆ: 35L- 300L</b> <b>NAWÓJ: 10szt-50szt</b> Szerokość: 300 mm – 1800 mm Długość: od 200 mm - 6000 mm Grubość: 0,018µm - 0,150µm</p>
<b>WORKI NA ŚMIECI – NA PŁASKO</b>				<p><b>BEZ ZAKŁADEK</b> Szerokość: 200mm – 900 mm Długość: do 1200 mm</p> <p><b>Z ZAKŁADKAMI (po obwodzie max.3200mm)</b> Szerokość: 200mm – 900 mm Długość do 1200 mm</p>



## LABORATORIUM

Od 2022 roku ważną jednostką organizacyjną Newborn Plastic jest nowoczesne laboratorium badawcze odpowiedzialne za zaawansowane badania surowców przetwarzanych w naszym zakładzie. Badaniami objęte są również wytwarzane przez nas produkty. Nasi eksperci laboratoryjni prowadzą badania surowców na każdym etapie procesu recyklingu. Daje nam to pełną kontrolę nad jej przebiegiem i pozwala na dokonywanie korekt w czasie rzeczywistym. Dzięki temu nasi klienci mają gwarancję, że otrzymują produkt finalny najwyższej jakości, o parametrach idealnie dopasowanych do ich potrzeb. Doskonałą współpracę z klientem zapewnia innowacyjny sprzęt laboratoryjny oraz zespół wykwalifikowanych pracowników.

Priorytetem jest dla nas wykorzystanie szerokiego wachlarza metod badawczych w zakresie oznaczenia m.in.:

- Parametrów reologicznych oraz gęstości właściwej wytworzonych mieszanek,
- Właściwości mechanicznych oraz odporności pracy w warunkach udarowych,
- Składu zmieszanych polimerów,
- Poziomu wypełnienia minerałami oraz innymi wypełniaczami,
- Zgodności koloru z przyjętym systemem barw,
- Zawartości wilgoci powierzchniowej produktu spakowanego.

Odpowiednio zorganizowane i wyposażone zaplecze laboratoryjne pozwala na bieżąco analizować materiały wejściowe oraz kontrolować efekt końcowy realizowanego procesu zgodnie z ogólnie przyjętymi normami ISO.



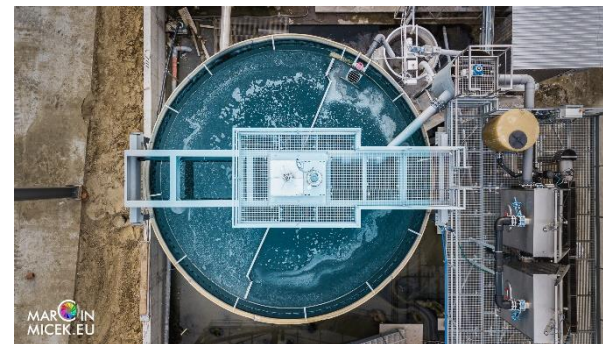
**STACJA OCZYSZCZANIA WODY PROCESOWEJ.**

Wychodząc naprzeciw światowym potrzebom oszczędzania wody, nasza firma uruchomiła własną stację oczyszczania wody procesowej.

Zastosowana w zakładzie technologia obiegu zamkniętego umożliwia realne oszczędzanie zasobów naturalnych, zwłaszcza że straty wody technologicznej są uzupełniane przez deszcz. Żadna technologia nie oferuje tak dużego potencjału oszczędności kosztów operacyjnych jak oczyszczanie wody procesowej.

Woda odzyskiwana w całości dzięki zastosowaniu obiegu zamkniętego może znacznie obniżyć koszty mycia odpadów i spełnić cele środowiskowe firmy.

Dzięki skutecznemu i wydajnemu oczyszczaniu wody procesowej Newborn Plastic może jednocześnie osiągnąć kilka celów ekonomicznych i środowiskowych.



### 24 TONOWY MIESZALNIK

Zakład Newborn Plastic wyposażony jest także w dwa 24 tonowe mieszalniki, które pozwalają na uzyskanie najwyższej jakości jednolitego produktów. Dzięki zastosowanej technologii możemy maksymalnie ujednorodnić produkt pod względem właściwości fizykochemicznych regranulatu tj. poziomu płynięcia materiału, wilgoci powierzchniowej, filtracji, jednorodności barwy.



### CERTYFIKAT EuCertPlast

NewBorn Plastic posiada na swoje regranulaty certyfikat EuCert PLast.

