

OFERTA HANDLOWA

Dane firmy:

Newborn Plastic Sp. Z o.o.
ul. Leśna 11, 36-100 Kolbuszowa
NIP: 814 167 11 37

Firma **Newborn Plastic Sp. Z o.o.** z siedzibą w Kolbuszowej swoją aktywność na rynku recyklingu rozpoczęła w 2012r, jednakże nasze doświadczenie to ponad 20 lat działalności oraz poszerzania wiedzy w branży tworzyw sztucznych.

Zajmujemy się szeroko pojętym procesem recyklingu, zaczynając od pozyskiwania odpadów, ich przetwarzaniu oraz przywróceniu ich do ponownego wykorzystania w procesach produkcyjnych.

W swojej działalności Newborn Plastic stawia na najwyższą jakość swoich produktów za czym idzie 100% zadowolonych klientów.

Firma podzielona na kilka sektorów zajmuje się odrębnymi procesami mycia, granulacji oraz produkcją wyrobów gotowych.

Przetwarzając surowce wtórne ograniczamy zużycie surowców pierwotnych co przekłada się na ochronę środowiska i zasobów naturalnych.

Głównym celem Newborn Plastic jest profesjonalna obsługa dostosowana do potrzeb każdego odbiorcy, której efektem jest zadowolenie klienta a także stałe umacnianie pozycji na rynku






**OFERTA PRODUKTOWA NEWBORN PLASTIC.
-REGRANULATY-**




NEWBORN PLASTIC Sp. z o.o.
ul. Leśna 11, 36-100 Kolbuszowa
NIP: 814-167-11-37
REGON: 180609017

biuro@newbornplastic.pl
tel. 17 22 88 510
mob. 605 170 703




PRODUKT	MATERIAŁ	ZASTOSOWANIE	WŁAŚCIWOŚCI	NORMA	CERTYFIKAT
REGRANULAT LDPE - SŁOMKA WYNIKOWY <i>PREMIUM/STANDARD</i>	Regranulat wyprodukowany z odpadów poprodukcyjnych i/lub folii pochodzącej z selektywnej zbiórki (po konsumenckie odpady LDPE)	<ul style="list-style-type: none"> • WYTŁACZANIE Z ROZDMUCHEM • WTRYSK 	Gęstość 0,904 ÷ 0,923 g/cm ³ Średnie napętnienie < 4,0 % Wilgoć < 0,1 % Wskaźnik płynięcia MFI 0,4÷1,6 g/10min (190°/2,16kg) Moduł Younga przy rozciąganiu 220÷300 MPa Wytrzymałość na rozciąganie 12,0÷13,5 MPa Barwa Słomka Filtracja μm 215-235 (14x88) 180-200 (18x100) 115-125 (24x110)	PN-EN ISO 1183 PN-EN ISO 3451 Metoda własna PN-EN ISO 1133 PN-EN ISO 527 PN-EN ISO 527 - Filtracja standardowa Filtracja wg wytycznych Filtracja wg wytycznych	 EuCertPlast
REGRANULAT LDPE - WORKOWIEC WYNIKOWY <i>BEZ MYCIA/BEZ MYCIA E+</i>	Regranulat wyprodukowany z odpadów poprodukcyjnych ,worków LDPE do przechowywania granulatów		Średnie napętnienie <9,0 % Wilgoć <0,1 % Wskaźnik płynięcia MFI 0,3÷1,1 g/10min (190°/216kg) Barwa – jasny popiel Filtracja μm 215-235 (14x88) 115 -125 (24x110)	PN-EN ISO 3451 Metoda własna PN-EN ISO 1133 - Filtracja standardowa Filtracja wg wytycznych	 EuCertPlast
REGRANULAT LDPE - CZARNY WYNIKOWY <i>PREMIUM/STANDARD</i>	Regranulat wyprodukowany z odpadów poprodukcyjnych i/lub folii pochodzącej z selektywnej zbiórki (po konsumenckie odpady LDPE)		Gęstość 0,920 ÷ 0,950 g/cm ³ Średnie napętnienie < 4,0 % Wilgoć < 0,1 % Wskaźnik płynięcia MFI 0,4 ÷ 1,1 Barwa : kolor mix Filtracja μm 215-235 (14x88) 180-200 (18x100) 115-125 (24x110)	PN-EN ISO 1183 PN-EN ISO 3451 Metoda własna PN-EN ISO 1133 - Filtracja standardowa Filtracja wg wytycznych Filtracja wg wytycznych	 EuCertPlast



<p>REGRANULAT LLDPE (STREETCH)</p>	<p>Regranulat powstały z odpadów poprodukcyjnych i/lub folii pochodzących z selektywnej zbiórki. Po konsumencie odpady LLDPE</p>	<ul style="list-style-type: none"> • WYTŁACZANIE Z ROZDMUCHEM • WTRYSK 	<p>Gęstość 0,918÷0,921 g/cm³ Wilgoć < 0,1 % Wskaźnik płynięcia MFI 1,6÷3,0 g/10min (190°/216kg) Moduł Young przy rozciąganiu 200÷260 MPa Wytrzymałość na rozciąganie 9,6÷11,5 MPa Udarność chk 58-61 kJ/m² Barwa – jasna słomka Filtracja µm 215-235 (14x88) 180-200 (18x100) 115-125 (24x110)</p>	<p>PN-EN ISO 1183 Metoda własna PN-EN ISO 1133 PN-EN ISO 527 PN-EN ISO 527 PN-EN ISO 179-1 - Filtracja standardowa Filtracja wg wytycznych Filtracja wg wytycznych</p>	 <p>EuCertPlast</p>
<p>REGRANULAT LDPE JASNY (MIX) WYNIKOWY</p>	<p>Regranulat wyprodukowany z odpadów poprodukcyjnych i/lub folii pochodzącej z selektywnej zbiórki (po konsumencie odpady LDPE)</p>		<p>Gęstość 0,920 ÷0,950 g/cm³ Średnie napętnienie < 4,0 % Wilgoć < 0,2 % Wskaźnik płynięcia MFI 0,30 ÷ 1,4 Barwa : kolor jasny mix Filtracja µm 215-235 (14x88) 180-200 (18x100) 115-125 (24x110)</p>	<p>PN-EN ISO 1183 PN-EN ISO 3451 Metoda własna PN-EN ISO 1133 - Filtracja standardowa Filtracja wg wytycznych Filtracja wg wytycznych</p>	 <p>EuCertPlast</p>
<p>REGRANULAT LDPE CIEMNY (MIX) WYNIKOWY</p>	<p>Regranulat wyprodukowany z odpadów poprodukcyjnych i/lub folii pochodzącej z selektywnej zbiórki (po konsumencie odpady LDPE)</p>		<p>Gęstość 0,920 ÷0,950 g/cm³ Średnie napętnienie < 4,0 % Wilgoć < 0,2 % Wskaźnik płynięcia MFI 0,30 ÷ 1,4 Barwa : kolor ciemny mix Filtracja µm 215-235 (14x88) 180-200 (18x100) 115-125 (24x110)</p>	<p>PN-EN ISO 1183 PN-EN ISO 3451 Metoda własna PN-EN ISO 1133 - Filtracja standardowa Filtracja wg wytycznych Filtracja wg wytycznych</p>	 <p>EuCertPlast</p>



<p>REGRANULAT LDPE NIEBIESKI WYNIKOWY</p>	<p>Regranulat wyprodukowany z odpadów poprodukcyjnych i/lub folii pochodzącej z selektywnej zbiórki (po konsumenckie odpady LDPE)</p>	<ul style="list-style-type: none"> • WYTŁACZANIE Z ROZDMUCHEM • WTRYSK 	<p>Gęstość 0,920 ÷ 0,950 g/cm³ Średnie napętnienie < 4,0 % Wilgoć < 0,2 % Wskaźnik płynięcia MFI 0,30 ÷ 1,4 Barwa : kolor niebieski mix Filtracja µm 215-235 (14x88) 180-200 (18x100) 115-125 (24x110)</p>	<p>PN-EN ISO 1183 PN-EN ISO 3451 Metoda własna PN-EN ISO 1133 - Filtracja standardowa Filtracja wg wytycznych Filtracja wg wytycznych</p>	 <p>EuCertPlast</p>
<p>REGRANULAT PP</p>	<p>Regranulat wyprodukowany z odpadów poprodukcyjnych i/lub odpadów pochodzących z selektywnej zbiórki (po konsumenckie odpady Big-bag)</p>		<p>Gęstość 3,0 ÷ 5,0 g/cm³ / 5 ÷ 20 g/cm³ Średnie napętnienie < 5,0 % Wilgoć < 0,08 % Wskaźnik płynięcia MFI 4,0 ÷ 5,0 Barwa : kolor jasny szary Filtracja µm 215-235 (14x88) 180-200 (18x100) 115-125 (24x110)</p>	<p>PN-EN ISO 1183 PN-EN ISO 3451 Metoda własna PN-EN ISO 1133 - Filtracja standardowa Filtracja wg wytycznych Filtracja wg wytycznych</p>	<p>-----</p>
<p>WYPEŁNIACZ KREDOWY 277K</p>	<p>Wypełniacz kredowy produkowany na osnowie polietylenu liniowego rLLDPE .</p>	<ul style="list-style-type: none"> • WYTŁACZANIE • WYTŁACZANIE Z DOZDMUCHEM • FORMOWANIE WTROSKOWE • PRODUKCJA FOLII 	<p>Gęstość(metoda A) 1,7 ÷ 1,75 g/cm³ Średnie napętnienie ≥ 75 % Wilgoć < 0,08 % Wskaźnik płynięcia MFI 1,0 ÷ 1,2 (g/10min 230°/2,16kg) Barwa : biały wynikowy Średnia wielkość cząstek (D50) ok. 2,5 µm</p>	<p>PN-EN ISO 1183 PN-EN ISO 3451 Metoda własna PN-EN ISO 1133 - -</p>	<p>-----</p>



Opcje	Pakowanie	Transport	Płatność
<ul style="list-style-type: none"> ▪ Koloryzacja produktu w masie ▪ Wypełnienie produktu na życzenie (CaCO₃, inne) ▪ Przygotowywanie produktu o żądanym MFI/MFR ▪ Minimalne zamówienie – 1000 kg 	<ul style="list-style-type: none"> ▪ Big-bag ok 1200 kg (na życzenie klienta z wkładką polietylenową lub z wysypem u dołu) ▪ Pełne streczowanie BB ▪ Kaptur + przekładka na BB ▪ Paleta 105x105 (na życzenie klienta fumigowana) ▪ Możliwość drukowania etykiet pod wymogi klienta wraz z kodami kreskowymi ▪ Konfekcjonowanie produktu (np. worki 25kg) ▪ Możliwość załadunku kontenerów morskich ▪ Produkty zabezpieczone przed wilgocią 	<ul style="list-style-type: none"> ▪ Oferujemy możliwość odbioru towaru własnym transportem (EXW) ▪ Oferujemy możliwość organizacji taniego transportu na terenie Polski, Europy i na Daleki Wschód (DAP) 	<ul style="list-style-type: none"> ▪ Pierwsze 3 transakcje: przedpłata ▪ Kolejne: termin płatności 30 dni



LABORATORIUM

Od 2022 roku ważną jednostką organizacyjną Newborn Plastic jest nowoczesne laboratorium badawcze odpowiedzialne za zaawansowane badania surowców przetwarzanych w naszym zakładzie. Badaniami objęte są również wytwarzane przez nas produkty. Nasi eksperci laboratoryjni prowadzą badania surowców na każdym etapie procesu recyklingu. Daje nam to pełną kontrolę nad jej przebiegiem i pozwala na dokonywanie korekt w czasie rzeczywistym. Dzięki temu nasi klienci mają gwarancję, że otrzymują produkt finalny najwyższej jakości, o parametrach idealnie dopasowanych do ich potrzeb. Doskonałą współpracę z klientem zapewnia innowacyjny sprzęt laboratoryjny oraz zespół wykwalifikowanych pracowników.

Priorytetem jest dla nas wykorzystanie szerokiego wachlarza metod badawczych w zakresie oznaczenia m.in.:

- Parametrów reologicznych oraz gęstości właściwej wytworzonych mieszanek,
- Właściwości mechanicznych oraz odporności pracy w warunkach udarowych,
- Składu zmieszanych polimerów,
- Poziomu wypełnienia minerałami oraz innymi wypełniaczami,
- Zgodności koloru z przyjętym systemem barw,
- Zawartości wilgoci powierzchniowej produktu spakowanego.

Odpowiednio zorganizowane i wyposażone zaplecze laboratoryjne pozwala na bieżąco analizować materiały wejściowe oraz kontrolować efekt końcowy realizowanego procesu zgodnie z ogólnie przyjętymi normami ISO.



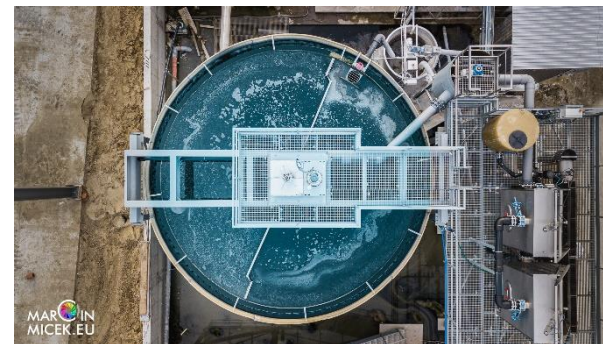
STACJA OCZYSZCZANIA WODY PROCESOWEJ.

Wychodząc naprzeciw światowym potrzebom oszczędzania wody, nasza firma uruchomiła własną stację oczyszczania wody procesowej.

Zastosowana w zakładzie technologia obiegu zamkniętego umożliwia realne oszczędzanie zasobów naturalnych, zwłaszcza że straty wody technologicznej są uzupełniane przez deszcz. Żadna technologia nie oferuje tak dużego potencjału oszczędności kosztów operacyjnych jak oczyszczanie wody procesowej.

Woda odzyskiwana w całości dzięki zastosowaniu obiegu zamkniętego może znacznie obniżyć koszty mycia odpadów i spełnić cele środowiskowe firmy.

Dzięki skutecznemu i wydajnemu oczyszczaniu wody procesowej Newborn Plastic może jednocześnie osiągnąć kilka celów ekonomicznych i środowiskowych.



24 TONOWY MIESZALNIK

Zakład Newborn Plastic wyposażony jest także w dwa 24 tonowe mieszalniki, które pozwalają na uzyskanie najwyższej jakości jednolitego produktów. Dzięki zastosowanej technologii możemy maksymalnie ujednorodnić produkt pod względem właściwości fizykochemicznych regranulatu tj. poziomu płynięcia materiału, wilgoci powierzchniowej, filtracji, jednorodności barwy.

CERTYFIKAT EuCertPlast

NewBorn Plastic posiada na swoje regranulaty certyfikat EuCert PLast.



EuCertPlast

ZAPRASZAMY DO KONTAKTU:

Imię i nazwisko:

Mail:

Kontakt:



NEWBORN PLASTIC Sp. z o.o.
ul. Leśna 11, 36-100 Kolbuszowa
NIP: 814-167-11-37
REGON: 180609017

biuro@newbornplastic.pl
tel. 17 22 88 510
mob. 605 170 703

